



Einsatzgebiet:

- Trocknen und Reinigen von feuchten und verschmutzten Gasen wie Koksgas und Gichtgas in der Hüttenindustrie
- Trocknen und Reinigen von Biogasen

Gerätebeschreibung

Die Pury 250 E ist ein mikroprozessor gesteuerter Gaskühler mit einer Leistung von max 250 l/h. Sie ist geeignet für alle Arten von Prozessgasen.

Die Pury 250 E wurde für die Prozessgasanalyse konzipiert, um Kondensatbildung durch Taupunktabsenkung in Analysegeräten zu vermeiden. Kalorimeter mit Kapillarsystemen und klein dimensionierten Düsen sind empfindlich gegen Kondensat. Die Pury 250 E hat vor dem Kapillarkühler eine zweistufige Filterzone die mit VA Wattefiltern bestückt ist. Das Kondensat fängt sich mit

Verunreinigungen im Filter und wird mit einer Schlauchpumpe periodisch abgesaugt.

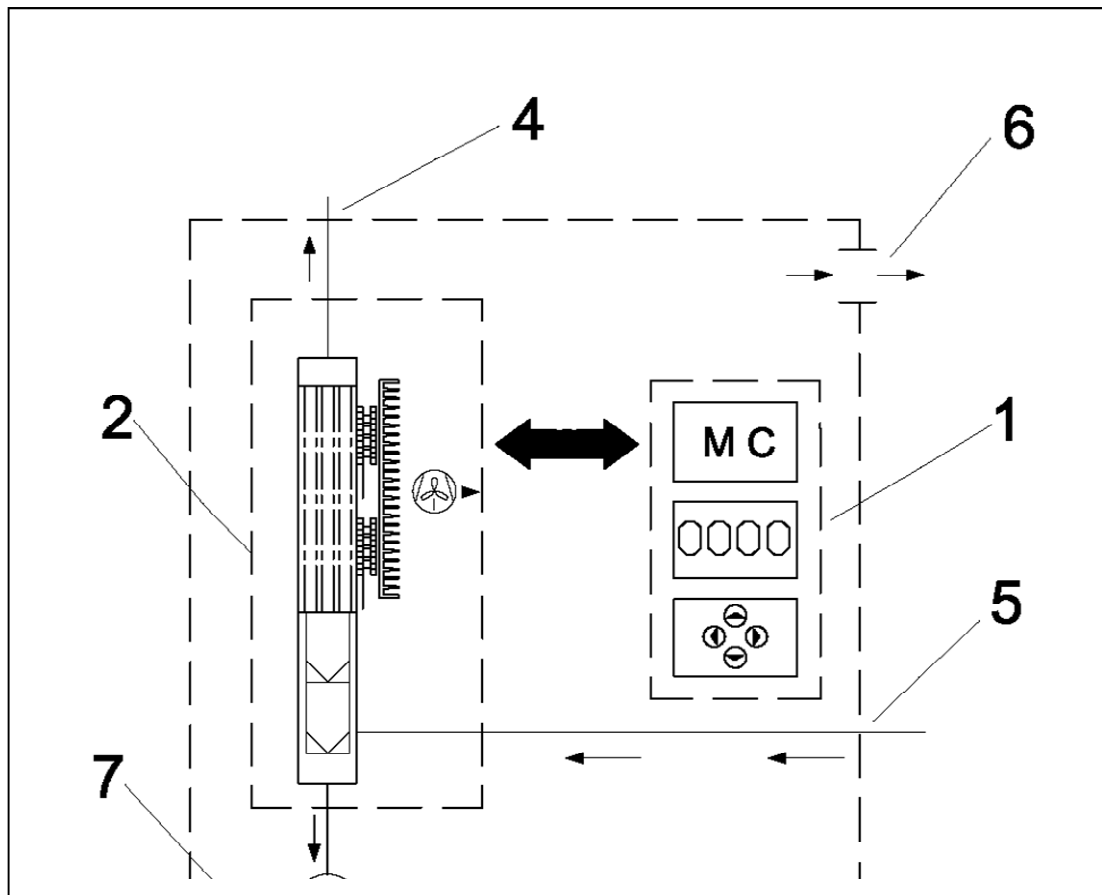
Unterschiedliche Anforderungen des Anwenders lassen sich über eine Menü programmieren.

Die Pury 250 E kann auf den absoluten Taupunkt, auf die Differenztemperatur relativ zur Umgebungstemperatur oder auf die Prozessgastemperatur eingestellt werden.

Statusinformationen werden über programmierbare Signaleingänge oder Signalausgänge übergeben. Sie werden auf dem Display zusätzlich angezeigt.

Über einen spezifischen Bus lassen sich Status Informationen übertragen.

Die Filterelemente der Pury 250 E sind leicht austauschbar und können regeneriert oder ersetzt werden.



- | | | | |
|----|----------------|----|------------------------|
| 1. | Bedieneinheit | 2. | Gaskühler mit Lüfter |
| 3. | Kondensatpumpe | 4. | Prozessgas entfeuchtet |
| 5. | Prozessgas | 6. | Abluftstrom |
| 7. | Zuluftstrom | | |

Technische Daten

Abmessungen, Gewicht

Breite : 455 mm
 Tiefe: 202 mm
 Höhe: 275 mm
 Gewicht: 12,6 kg
 Schutzart IP 22

Betriebsspannung

90...240VAC, 50/60 HZ

Leistungsdaten

Leistungsaufnahme: 250 Watt
 Effektive Kühlleistung: 20 Watt
 Gasanschluss: Swagelock 1/4"
 Pumpintervalle frei einstellbar

Physikalische Daten:

Max. Gasdurchsatz: 250 l/h
 Ausgangstemperatur 5°C
 Max Diff. Temperatur: 35 °C
 Input / Output: 2
 Software Up Date: RS 232

Pumpenintervalle: einstellbar
 4x24 VDC V: 500 mA
 Datenanschluss Union-Bus
 Eingabetaster 4
 Display 2x12 Char

Anschliessbare Optionen:

- H2S / O2 Sensor
- H2O+ T Sensor
- Echtzeituhr
- Datenlogger